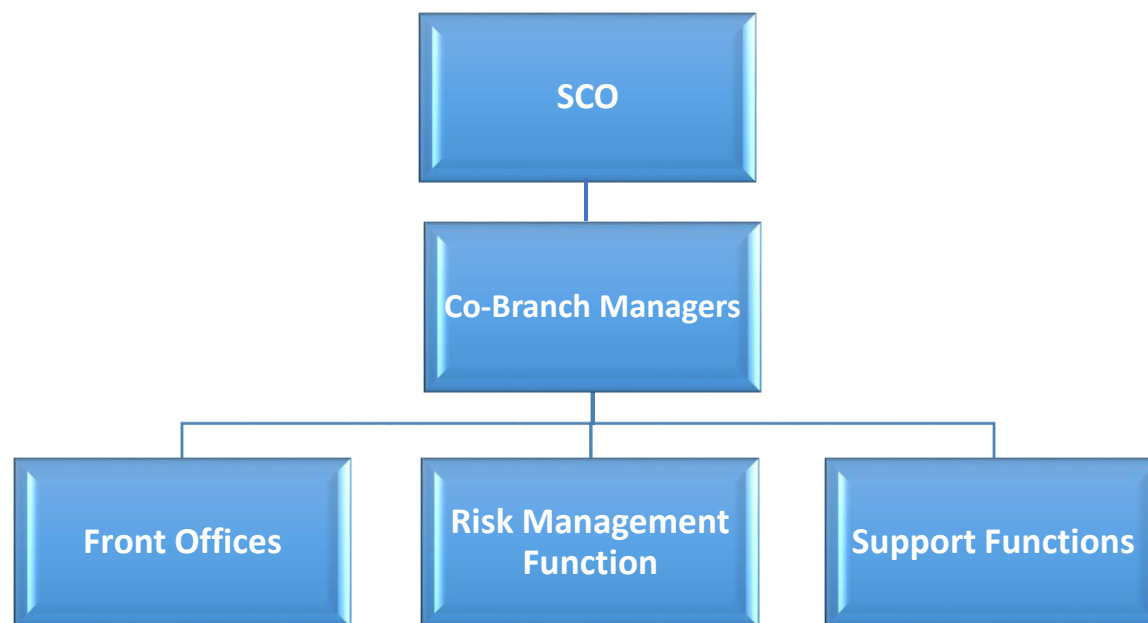


## โครงสร้างองค์กร



## รายชื่อผู้บริหารสำคัญของธนาคาร

1. นายอาจดน้อย สุจริตกุล กรรมการผู้จัดการและผู้จัดการธนาคารสาขากรุงเทพฯ (ร่วม)
2. นายจรินทร์ พิณภูโสภณ ผู้บริหารธุรกิจองค์กรและผู้จัดการธนาคารสาขากรุงเทพฯ (ร่วม)
3. นางสาวสิรินทิพย์ บุญลือ ผู้บริหารด้านปฏิบัติการและบริหารองค์กร
4. (รอรอบ) ผู้บริหารด้านความเสี่ยงธนาคาร

## โครงสร้างผู้ถือหุ้น

Parents				
JPMorgan Chase & Co. Holding : 100.000000000%				
Parent	% Parent Interest Held	% Parent Voting Interest Held	Subsidiary % Nominated Entity Interest Held	Subsidiary % Nominated Entity Control Held
<input type="checkbox"/> JPMorgan Chase Bank, National Association	100.000000000	100.000000000	100.000000000	100.000000000

### คณะกรรมการธนาคาร

#### คณะกรรมการ Thailand Management Committee

คณะกรรมการ Thailand Management Committee ประกอบด้วยผู้บริหารระดับสูงจากแผนกต่างๆ มีหน้าที่รับผิดชอบในการกำกับดูแลให้การดำเนินกิจการของธนาคาร และการปฏิบัติงานของคณะกรรมการย่อยต่างๆ ที่ธนาคารจัดตั้งขึ้น กำกับดูแลธุรกิจที่ประกอบในประเทศ หรือธุรกรรมที่เกี่ยวข้องกับสาขากรุงเทพเพื่อให้สอดคล้องกับทิศทางและนโยบายกำกับดูแลกิจการที่ดี ภายใต้การดำเนินการอย่างมีจรรยาบรรณและเป็นไปตามกฎหมาย

#### คณะกรรมการ Thailand Operating Committee

คณะกรรมการ Thailand Operating Committee มีหน้าที่รับผิดชอบในการกำกับดูแลกิจการด้านปฏิบัติการ บริหาร และจัดการความเสี่ยงจากการปฏิบัติการ รวมถึงด้านเทคโนโลยีสารสนเทศที่เกี่ยวข้องกับกิจการของธนาคาร ดูแลให้หลักการกำกับดูแล ติดตามพัฒนาการและแนวโน้มของระดับความเสี่ยงอย่างสม่ำเสมอ เพื่อกำหนดแนวทางในการป้องกันและควบคุมความเสี่ยงอย่างมีประสิทธิภาพเพื่อการดำเนินงานอย่างต่อเนื่องและยั่งยืนเหมาะสมกับธุรกิจของธนาคาร และได้มีการรายงานความเสี่ยงที่มีนัยสำคัญต่อ Thailand Management Committee

#### คณะกรรมการ Thailand Risk and Asset and Liability Committee(RALCO)

มีหน้าที่ดูแลกระบวนการบริหารความเสี่ยงโดยรวมให้อยู่ในระดับที่เหมาะสม มีแผนการบริหารความเสี่ยงที่มีประสิทธิผลและครอบคลุมความเสี่ยงทั้งหมด รวมถึงกำหนดประเมิน ลดความเสี่ยง ติดตามความเสี่ยง และรายงานความเสี่ยงให้คณะกรรมการ Thailand Management Committee ได้รับทราบถึงปัจจัยต่าง ๆ ที่อาจส่งผลกระทบต่ออย่างมีนัยสำคัญต่อธนาคาร

## นโยบายกำหนดค่าตอบแทน

ธนาคารกำหนดค่าตอบแทนพนักงานทุกระดับอย่างเป็นธรรมตามบทบาทและหน้าที่รับผิดชอบเป็นหลัก ซึ่งมีการปรับปรุงอย่างเป็นระบบให้สอดคล้องกับตลาดแรงงานที่เปลี่ยนแปลงอยู่เสมอ ทั้งนี้ยังดำรงไว้ความถูกต้องและสอดคล้องตามหลักโครงสร้างภายในองค์กร นอกจากนี้ยังมีการพิจารณาในส่วนของค่าตอบแทนพิเศษปีละครั้ง โดยใช้การวัดผลจากความสำเร็จของงานที่ได้รับมอบหมายประกอบกับปัจจัยอื่นอันเป็นองค์ประกอบที่สำคัญยิ่ง อาทิ ภาวะผู้นำ และ การจัดการความเสี่ยง เป็นต้น